



André Kern

geboren 1971 in Bendorf
lebt und arbeitet in Wuppertal
www.kern-kunst.de

André Kern malt gegenständliche Serien in der Öllasurtechnik und in expressiv-realistischer Malweise. Vielfach kombiniert er Zitate aus der Kunstgeschichte mit Motiven aus fremden Kontexten, beispielsweise in der Reihe »Be yourself – Gemalte Collagen« von 2013. Ausgangspunkt für diese Collagen sind Werke berühmter Künstler, die durch zahlreiche Reproduktionen Eingang in unsere Alltagswelt gefunden haben.

André Kern nähert sich seinen Motiven sehr geduldig, anhand der traditionellen Öllasurtechnik in vielen sich überlagernden Farbschichten. Er wagt extreme Gegenüberstellungen, die er mit Hilfe von Bildachsen und Motiventsprechungen in eine spannungsreiche Harmonie überführt. Das Zusammenspiel von traditioneller Technik und moderner Bildkomposition fasziniert Kern auch in der Kunstgeschichte, z. B. bei Edgar Degas. Thematisch befasst sich Kern in seinen Gemälden immer wieder mit dem Thema »Fleisch«, das er dem Betrachter in immer neuen Bedeutungszusammenhängen vor Augen führt.

- 2002 Diplom Kommunikationsdesign/Schwerpunkt Illustration bei Professor Wolf Erlbruch, Wuppertal. Gemäldeserien in Öllasur
- 2003 Eröffnung des Ateliers »KernKunst« in Wuppertal
- 2007 Beginn der Fleischserie in expressiv-realistischer Malweise
- 2009 Präsentation großformatiger Fleischbilder im Wuppertaler Kunst- und Kulturverein Rakete mit einem Spanferkelbuffet
- 2010 Kunstevent »Nur 48 Stunden« in den Solinger Güterhallen
Kunstevent »Nur 48 Stunden« in Hannover
- 2011 Ausstellung »Pralles Leben« in der Shakespeareakademie, Wuppertal
- 2013 Ausstellung im Ottenbrucher Bahnhof: »Essen, Nackte, Landschaften« und in der Backstubengalerie (beides Wuppertal): »Be yourself« mit Anja Kreitz
- 2015 Die Serie »Collagierte Gemälde« entsteht

Bildnachweise für den Index – hier nur zu Korrekturzwecken platziert:

268–273 André Kern

Copyright der Werke: S. 269–273 VG Bild-Kunst, Bonn
2016/André Kern. Porträtfotografie: Olaf Joachimsmeier, Wuppertal. Fotografie der Werke: S. 269–273 André Kern



Caravaggio

2013 | Öl, Eitempera auf Holz | 60 x 80 cm



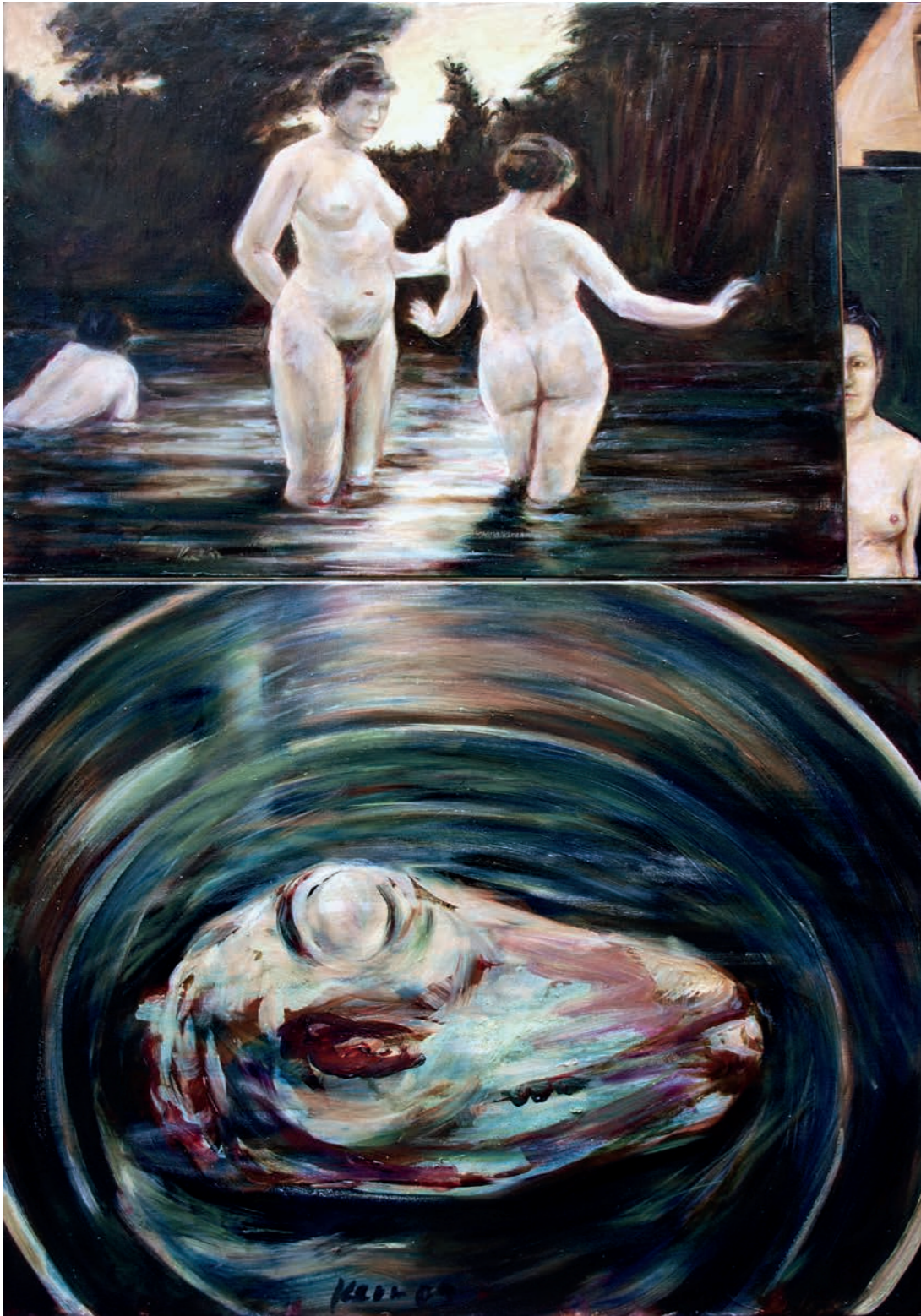
Barbeque

2013 | Öl, Eitempera auf Holz | 60 x 80 cm



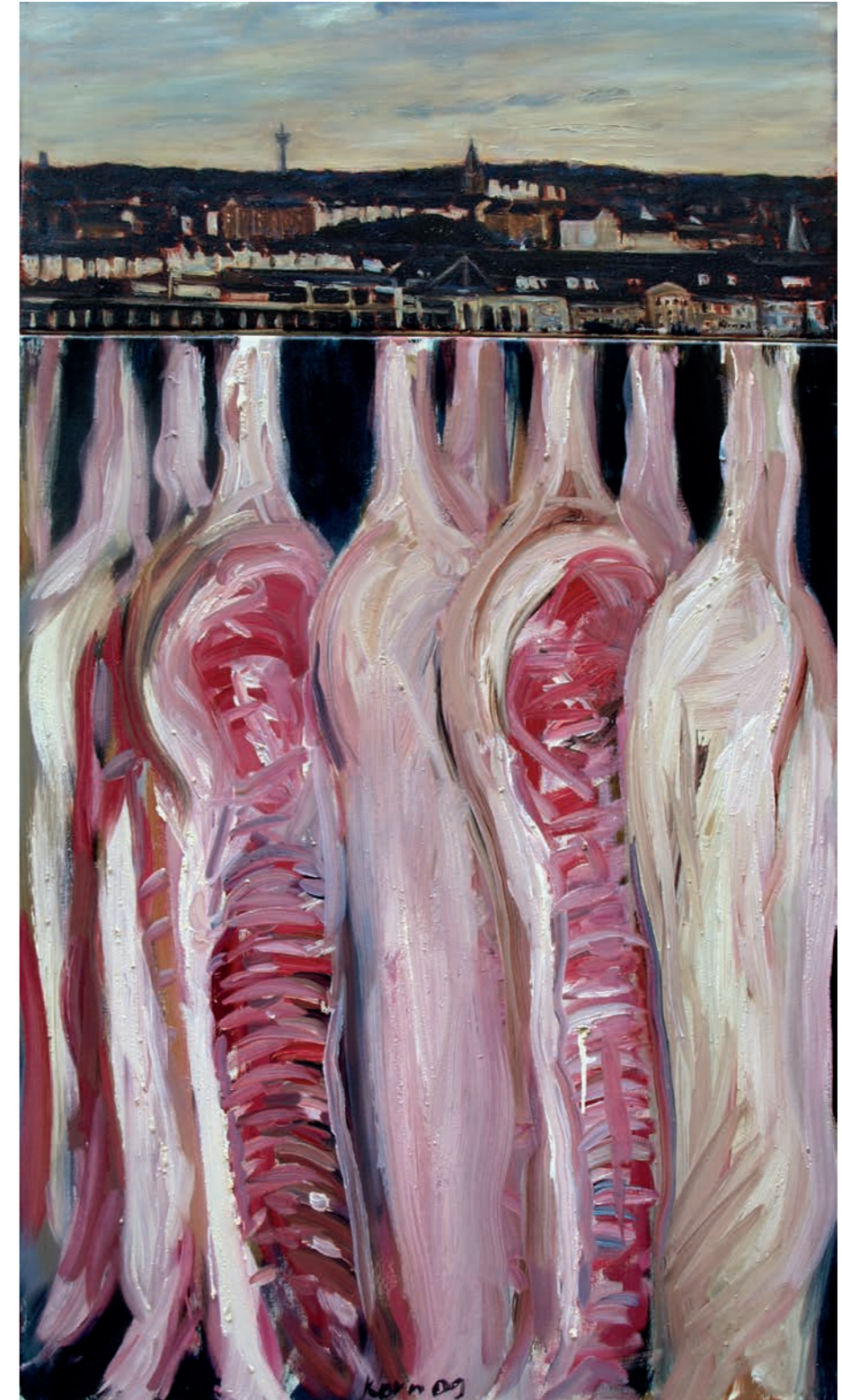
Wachteln an Rembrandt

2013 | Öl, Eitempera auf Holz | 60 x 80 cm



Fleisch und Akte

2016 | Gemäldecollage, Öl, Eitempera auf Nessel | 127 x 90 cm



Stadt und Fleisch

2016 | Gemäldecollage, Öl auf Leinwand | 120 x 70 cm